
Remote-control Dolly EVO DOLLY

The Evo Dolly is a new generation remote-control dolly. The system permits to operate on tracks mounted on ground and alternatively, operates with the dolly rigged upside down.

In standing setup cables are carried by a chain-drive and run on self-lubricating polythene sheets or on carpet for noise reduction.

In hanging setup cables are carried by cable-carriers running on a single center rail, depending on the individual requirements.

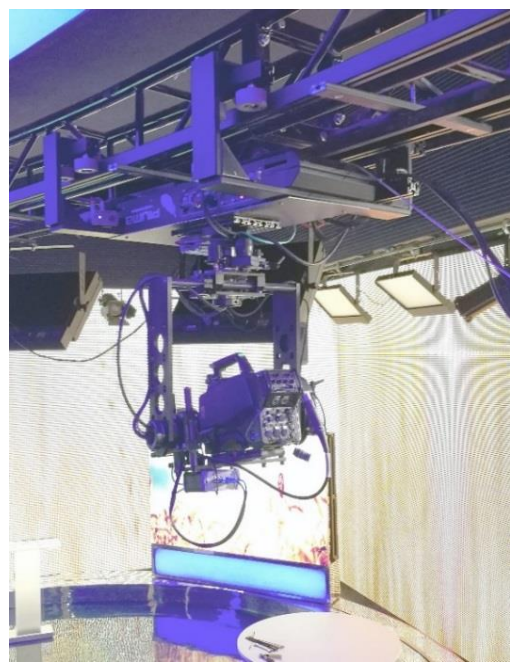
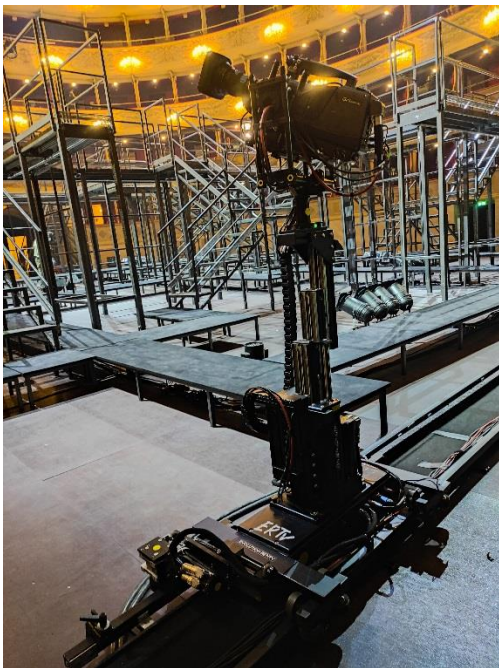
The system is modular and is usually equipped with a telescopic column EVO LIFT and a EVO HEAD.

Carrello Remotato EVO DOLLY

Evo Dolly è un carrello remotato di nuova generazione in grado di lavorare sia su binari a terra, sia su binari aerei agganciati a un'americana o ad ancoraggi sospesi.

Nella configurazione a terra i cavi si trovano all'interno di una catenaria e scorrono su piattaforme autolubrificanti in polythene o su moquette per ridurre i rumori. Nella configurazione appesa i cavi, trasportati da carrellini, scorrono su un binario o su una guida centrale, a seconda delle esigenze.

Il sistema è modulare ed è normalmente completato con la colonna telescopica EVO LIFT e con la testa remotata EVO HEAD.



Remote-control Dolly EVO DOLLY

Main features:

- Low center of gravity
- Compact shape
- Permits very low camera positions
- Very stable with very smooth and fluid movements.
- The on-board installed motor avoids external transmission devices such as ropes.
- Operates on quite narrow curves.
- Two optical limit switches stop automatically the dolly decelerating before an emergency stop.
- The movement of the Evo dolly in standard mode is controlled by foot pedal, but a joystick control is as well foreseen and available on request.
- Speed and ramps are controlled through a Control Unit.

Specifications:

Dolly dimensions: L92 x W62 x H20 cm
Weight (low): 30 kg -
Weight (hanging): 35 kg
Max. payload: 60 kg
Height from floor (low, base and tracks): 20 cm
Distance from ceiling/truss (hanging, base and tracks): 35 cm
Max. speed: 20 km/h (5.5m/s)
Min. speed: 5 cm/s
Wire remote control up to 100 m
Min. diameter of curves: 5m
Adjustable speed and ramp control

Carrello Remotato EVO DOLLY

Caratteristiche principali:

- Basso centro di gravità, forma compatta
- Possibilità di montare la camera in posizione molto bassa.
- Molto stabile e con ottima fluidità di scorrimento.
- Il motore, installato a bordo, elimina elementi esterni di trasmissione (come funi) e permette di impiegare curve piuttosto strette.
- Due sensori ottici di fine corsa fermano automaticamente il carrello con una rampa di decelerazione prima dell'arresto di emergenza.
- Il movimento del dolly avviene, tramite pedale. A richiesta è previsto il controllo con joystick.
- Velocità e rampe sono controllati tramite una Control Unit.

Specifiche:

Dimensioni dolly: L92 x W62 x H20 cm
Peso (terra): 30 kg
Peso (appeso): 35 kg
Portata: 60 kg
Altezza dal pavimento (Terra, base e binari): 20 cm
Distanza da soffitto/americana (Appeso, base e binari,): 35 cm
Velocità massima: 20 km/h (5.5m/s)
Velocità minima: 5 cm/s
Controllo remoto via cavo fino a 100 m
Diametro minimo curve: 5m
Velocità e rampe regolabili